

권선동 1011-15 도시형생활주택 및 오피스텔 신축공사

(경기도 수원시 권선구 권선동 1011-15번지)

2017. 12.15

- 건축 인,허가시 허가기관과의 협의과정에서 계획안의 면적등이 증,감될 수 있음.

■ 건축개요

구 분		내 용				비 고		
대지위치		경기도 수원시 권선구 권선동 1011-15						
지역지구		중심상업지역, 제1종지구단위구역, 방화지구, 일반미관지구						
대지면적	공부상면적	1,095.20	M2	331.30	평			
	제외부지	-	M2	-	평			
	구역계면적	-	M2	-	평			
	도로기부채납	-	M2	-	평			
	보행자전용도로	-	M2	-	평			
	사업부지면적	1,095.20	M2	331.30	평			
주요용도		공동주택:아파트(도시형생활주택), 오피스텔, 근린생활시설						
건축규모		지하3층,지상12층						
도로현황		서측 10m도로						
건축면적		613.45	M2	185.57	평			
건폐율		56.01	%	(법정 : 90%)				
지상층연면적		4,062.06	M2	1,228.77	평			
용적율산정면적		4,007.30	M2	1,212.21	평			
연면적		6,779.58	M2	2,050.82	평			
용적률	계획용적률	365.90	%	(법정 : 기준250 %,상한400%)				
	인센티브적용용적률	366.64	%					
최고높이		37.10	M	(지하1~3층:4.0m, 지상1층:5.0m, 지상2~11층:2.9m, 지상12층:3.0)				
구 조		철근콘크리트조						
조경면적	법정면적	54.76	M2	대지면적의	5%			
	계획면적	60.00	M2	대지면적의	5.48%			
공개공지	법정면적		M2	대지면적의	해당없음			
	계획면적		M2					
법정주차대수	용도	주차산정면적	주차대수	1대당 면적	계획주차대수	용도	주차대수	
	도시형생활주택	116.00	87.00	0.75		도시형생활주택	90.00	
	근린생활시설	197.14	1.46	135.00		근린생활시설	1.00	자주식주차:71대
	업무시설(오피스텔)	18.00	18.00	실당1.0대		업무시설(오피스텔)	18.00	기계식주차:38대
	합계		106.46			합계	109.00	

1	2013. . . .
2	2013. . . .
3	2013. . . .
4	2013. . . .
5	2013. . . .
6	2013. . . .
7	2013. . . .
8	2013. . . .
9	2013. . . .
10	2013. . . .

■ 층별면적개요

층 별	층수	층별면적	전용면적					소계	공용면적						기계, 전기실 면적	지하주차장 면적	
			공동주택 (도시형생활)	근린생활시설 (상가)	업무시설 (오피스텔)	소계	공동주택(도시형생활주택)		근린생활시설(상가)		업무시설(오피스텔)		소계				
							복도		전체공용	복도	전체공용	복도	전체공용	복도			전체공용소계
지하3층	1.00	905.84						21.93		1.19		4.29		27.41	27.41	142.92	735.51
지하2층	1.00	905.84						21.93		1.19		4.29		27.41	27.41		878.43
지하1층	1.00	905.84						30.25		1.64		5.92		37.81	37.81		868.03
지하층소계	3.00	2,717.52						74.11		4.02		14.50		92.63	92.63	142.92	2,481.97
지상1층	1.00	248.18		127.64			127.64	41.69		15.94		8.15		65.78	65.78		54.76
지상2층	1.00	337.38	243.42				243.42	75.18		4.08		14.71		93.96	93.96		
지상3층	1.00	360.99	263.85				263.85	77.72		4.21		15.20		97.14	97.14		
지상4층	1.00	360.99	263.85				263.85	77.72		4.21		15.20		97.14	97.14		
지상5층	1.00	360.99	263.85				263.85	77.72		4.21		15.20		97.14	97.14		
지상6층	1.00	360.99	263.85				263.85	77.72		4.21		15.20		97.14	97.14		
지상7층	1.00	360.99	263.85				263.85	77.72		4.21		15.20		97.14	97.14		
지상8층	1.00	360.99	263.85				263.85	77.72		4.21		15.20		97.14	97.14		
지상9층	1.00	360.99	263.85				263.85	77.72		4.21		15.20		97.14	97.14		
지상10층	1.00	360.99	263.85				263.85	77.72		4.21		15.20		97.14	97.14		
지상11층	1.00	294.29			230.28		230.28	51.21		2.78		10.02		64.01	64.01		
지상12층	1.00	294.29			230.28		230.28	51.21		2.78		10.02		64.01	64.01		
지상층소계	12.00	4,062.06	2,354.22	127.64	460.56		2,942.42	-	841.06	-	59.28	164.54	-	1,064.88	1,064.88		54.76
총 계		6,779.58	2,354.22	127.64	460.56		2,942.42	-	915.17	-	63.30	179.04	-	1,157.51	1,157.51	142.92	2,536.73

■ 공동주택(도시형생활주택) 단위세대별 분양면적개요

구 분	평형	세대수	전용면적		공용면적				공급면적 (분양면적)		주차장 면적	계약면적		서비스면적	전용율		사업비율	
			M2	평	복도	전체공용	기계, 전기실	소 계	M2	평		M2	평		공급기준	계약기준		면적기준
UNIT-A	8	89	20.43	6.18	-	7.94	0.99	8.93	29.36	8.88	17.61	46.58	14.21	5.40(1.63평)	69.57%	43.49%	61.67%	
UNIT-B	8	27	19.85	6.00	-	7.72	0.96	8.68	28.53	8.63	17.11	45.64	13.81	5.25(1.59평)	69.57%	43.49%	18.18%	
합 계		116	2,354.22	712.15	-	915.17	114.35	1,029.52	3,383.74	1,023.58	2,029.63	5,413.37	1,637.55	322.35(188.26평)	69.57%	43.49%	79.85%	

■ 업무시설(오피스텔) 단위세대별 분양면적개요

구 분	평형	세대수	전용면적		공용면적				공급면적 (분양면적)		주차장 면적	계약면적		서비스면적	전용율		사업비율	
			M2	평	복도	전체공용	기계, 전기실	소 계	M2	평		M2	평		공급기준	계약기준		면적기준
UNIT-A	11	12	25.83	7.81	-	10.04	1.25	11.30	37.13	11.23	22.27	59.39	17.97		69.57%	43.49%	10.51%	
UNIT-B	10	6	25.10	7.59	-	9.76	1.22	10.98	36.08	10.91	21.64	57.72	17.46		69.57%	43.49%	5.11%	
합 계		18	460.56	139.32		179.04	22.37	201.41	661.97	200.25	397.06	1,059.03	320.36		69.57%	43.49%	15.62%	

■ 근린생활시설 1층 분양면적개요

층 별	평형	개소	전용면적		공용면적				공급면적		주차장 면적	계약면적		서비스면적	전용율		사업비율	
			M2	평	복도	전체공용	기계, 전기실	소 계	M2	평		M2	평		공급기준	계약기준		면적기준
지상1층 101호	28	1	39.56	11.97	-	19.62	1.92	21.54	61.10	18.48	34.11	95.21	28.80		64.75%	41.55%	1.40%	
102호	33	1	45.45	13.75	-	22.54	2.21	24.75	70.20	21.23	39.17	109.37	33.08		64.75%	41.56%	1.61%	
103호	31	1	42.63	12.90	-	21.14	2.07	23.21	65.84	19.92	36.74	102.58	31.03		64.75%	41.56%	1.51%	
합 계		3	127.64	38.61	-	63.30	6.20	69.50	197.14	59.63	110.04	307.18	92.92		64.75%	41.55%	4.53%	



Engineering & Architecture
 (주) J K 종합건축사사무소
 Engineering & Architect
 TEL:031-223-5464-5 FAX:031-223-5463

PROJECT TITLE
 사업명

**권선동 1011-15
 도시형생활주택 및
 업무시설 신축공사**

PROJECT NO.
 사업번호

REMARKS
 특기사항

REVISIONS
 수

2013. . . .

2013. . . .

2013. . . .

2013. . . .

2013. . . .

2013. . . .

2013. . . .

2013. . . .

2013. . . .

2013. . . .

2013. . . .

2013. . . .

2013. . . .

2013. . . .

DESIGNED BY
 양 계

CHECKED BY
 양 사

APPROVED BY
 양 단

NAME OF DRAWING
 도면명

분양면적표

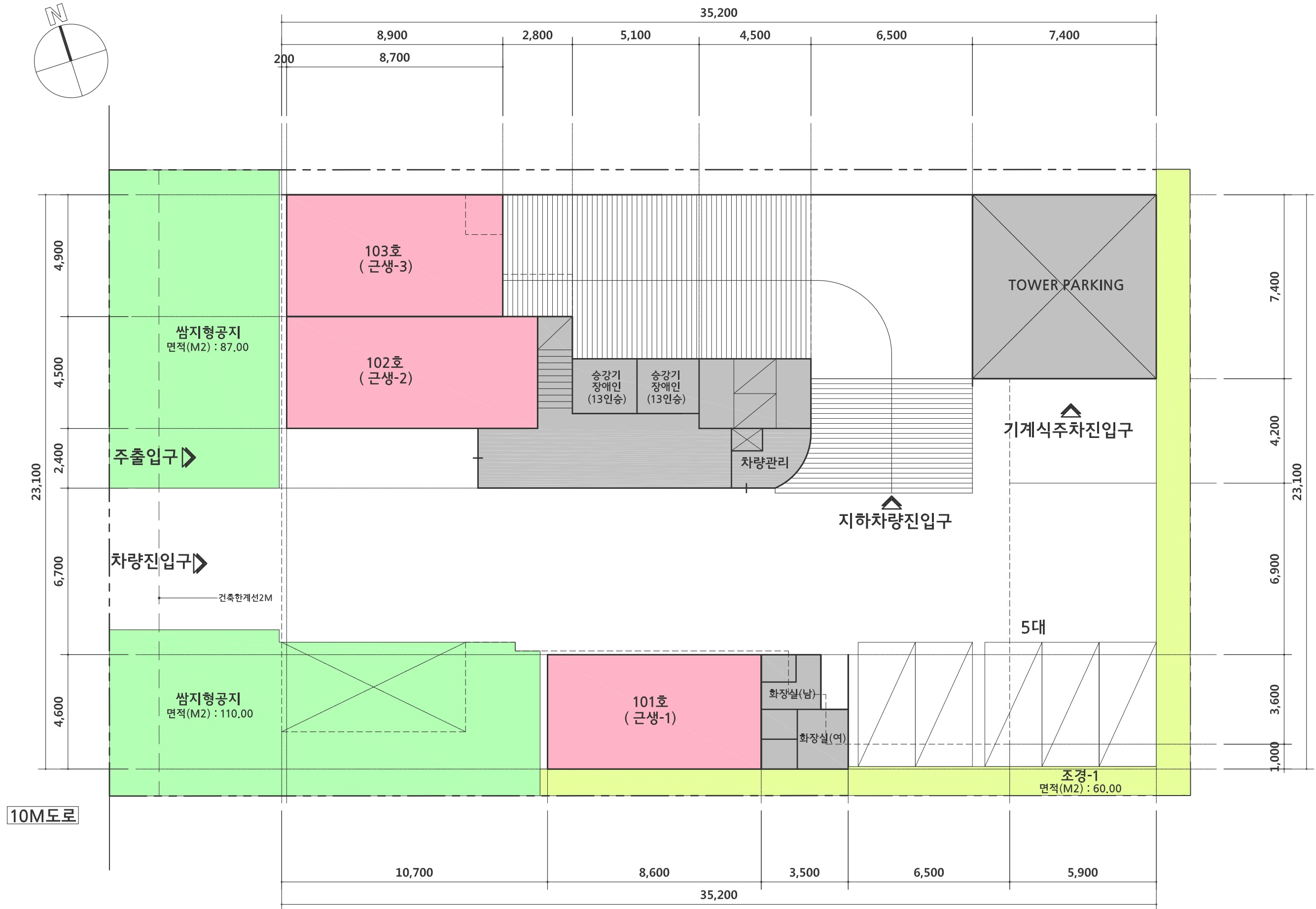
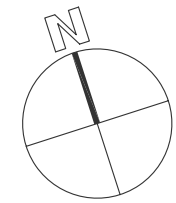
SCALE
 NONE

DATE
 2017. 12

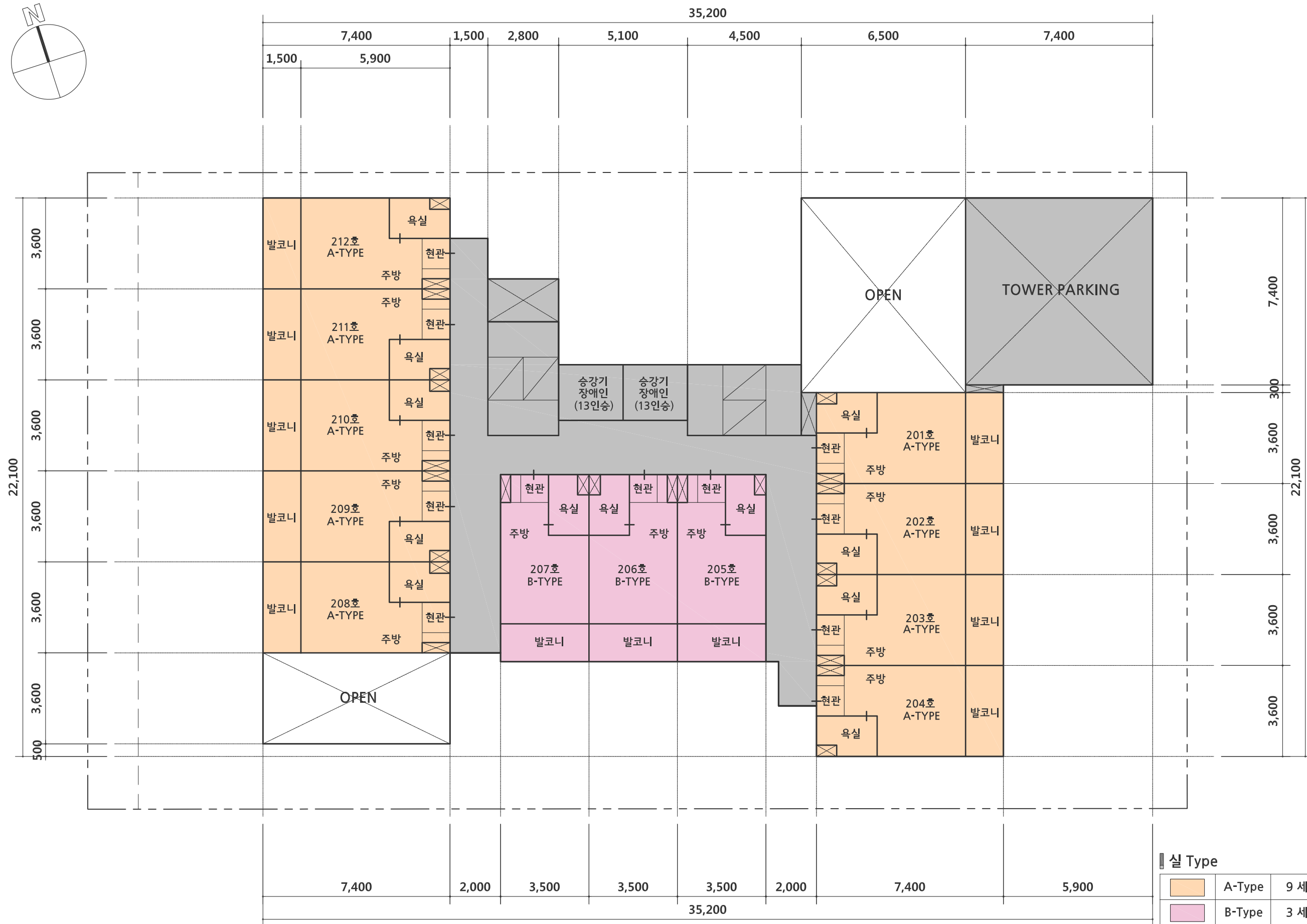
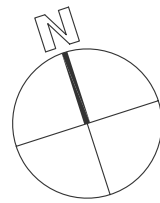
DRAWING NO.
 도면번호

A-□□□□

1	2013. . .
2	2013. . .
3	2013. . .
4	2013. . .
5	2013. . .
6	2013. . .
7	2013. . .
8	2013. . .
9	2013. . .
10	2013. . .



1층 평면도
SCALE: 1/150



2층 평면도
SCALE: 1/150

실 Type		
	A-Type	9 세대
	B-Type	3 세대
소 계		12 세대



Engineering & Architecture
(주) J K 종합건축사사무소
Engineering & Architect
TEL.031-223-5464-5 FAX.031-223-5463

PROJECT TITLE
사업명
권선동 1011-15
도시형생활주택 및
업무시설 신축공사

PROJECT NO.
사업번호

REMARKS
특기 사항

REVISIONS	수	일
1	2013.	...
2	2013.	...
3	2013.	...
4	2013.	...
5	2013.	...
6	2013.	...
7	2013.	...
8	2013.	...
9	2013.	...
10	2013.	...

DESIGNED BY
설계

CHECKED BY
확인

APPROVED BY
승인

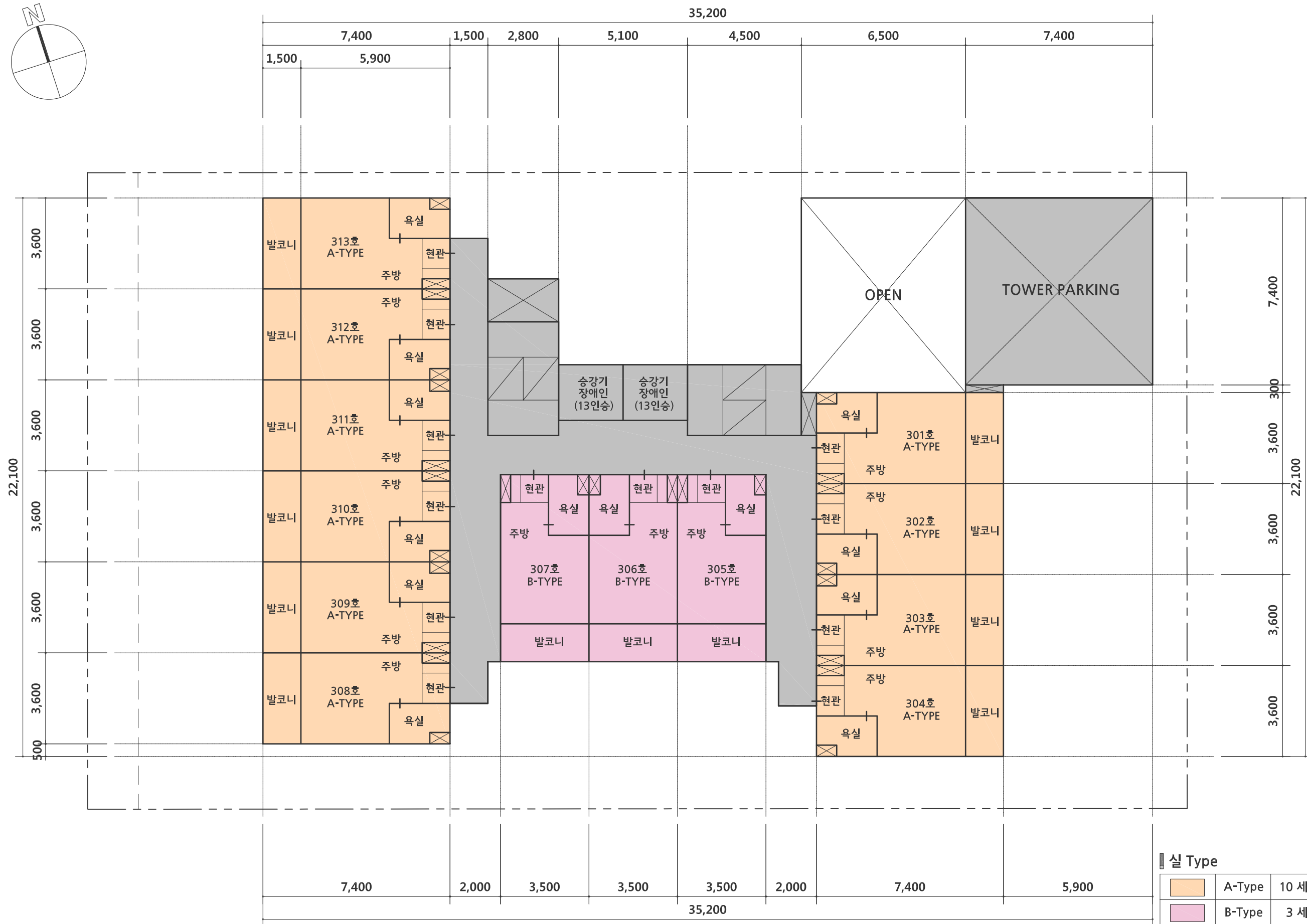
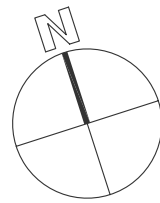
NAME OF DRAWING
도면명

2층 평면도

SCALE
축척 1/150

DATE
일자 2017. 12

DRAWING NO.
도면번호
A-□□□□



3-10층 평면도
SCALE: 1/150

실 Type

	A-Type	10 세대
	B-Type	3 세대
소 계		13 세대



Engineering & Architecture
(주) J K 종합건축사사무소
Engineering & Architect
TEL.031-223-5464-5 FAX.031-223-5463

PROJECT TITLE
사업명
권선동 1011-15
도시형생활주택 및
업무시설 신축공사

PROJECT NO.
사업번호

REMARKS
특기 사항

REVISIONS

수	2013. . .
1	2013. . .
2	2013. . .
3	2013. . .
4	2013. . .
5	2013. . .
6	2013. . .
7	2013. . .
8	2013. . .
9	2013. . .
10	2013. . .

DESIGNED BY
설계

CHECKED BY
확인

APPROVED BY
승인

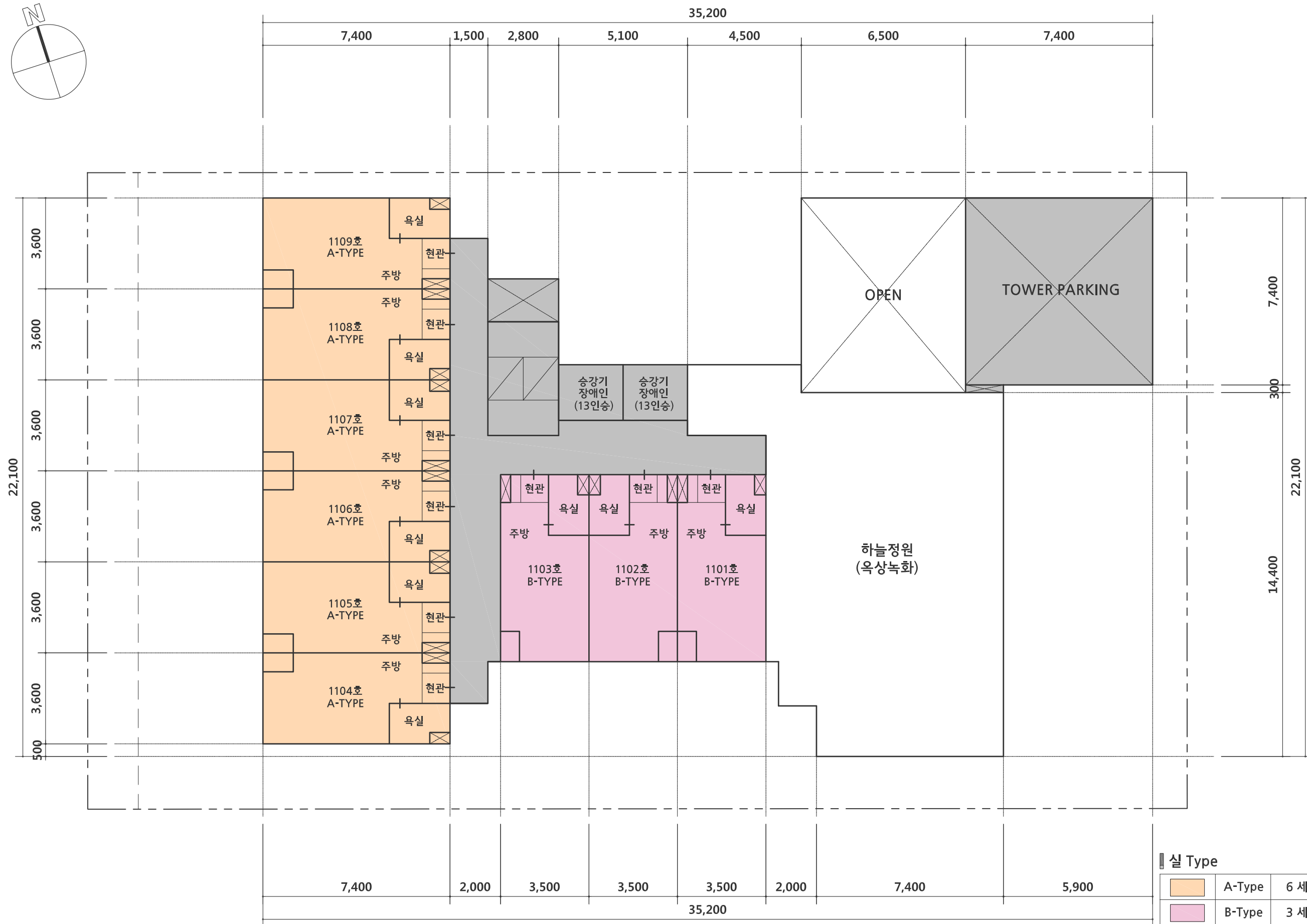
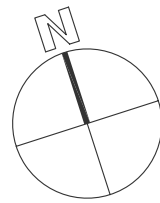
NAME OF DRAWING
도면명

3-10층 평면도

SCALE
축척 1/150

DATE
작성일 2017. 12

DRAWING NO.
도면번호
A-□□□□



11층 평면도
 SCALE: 1/150

실 Type		
	A-Type	6 세대
	B-Type	3 세대
소 계		9 세대



Engineering & Architecture
 (주) J K 종합건축사사무소
 Engineering & Architect
 TEL.031-223-5464-5 FAX.031-223-5463

PROJECT TITLE
 사업명
**권선동 1011-15
 도시형생활주택 및
 업무시설 신축공사**

PROJECT NO.
 사업번호

REMARKS
 특기 사항

REVISIONS 수	REVISIONS 명
1	2013. . . .
2	2013. . . .
3	2013. . . .
4	2013. . . .
5	2013. . . .
6	2013. . . .
7	2013. . . .
8	2013. . . .
9	2013. . . .
10	2013. . . .

DESIGNED BY
설계

CHECKED BY
확인

APPROVED BY
승인

NAME OF DRAWING
도면명

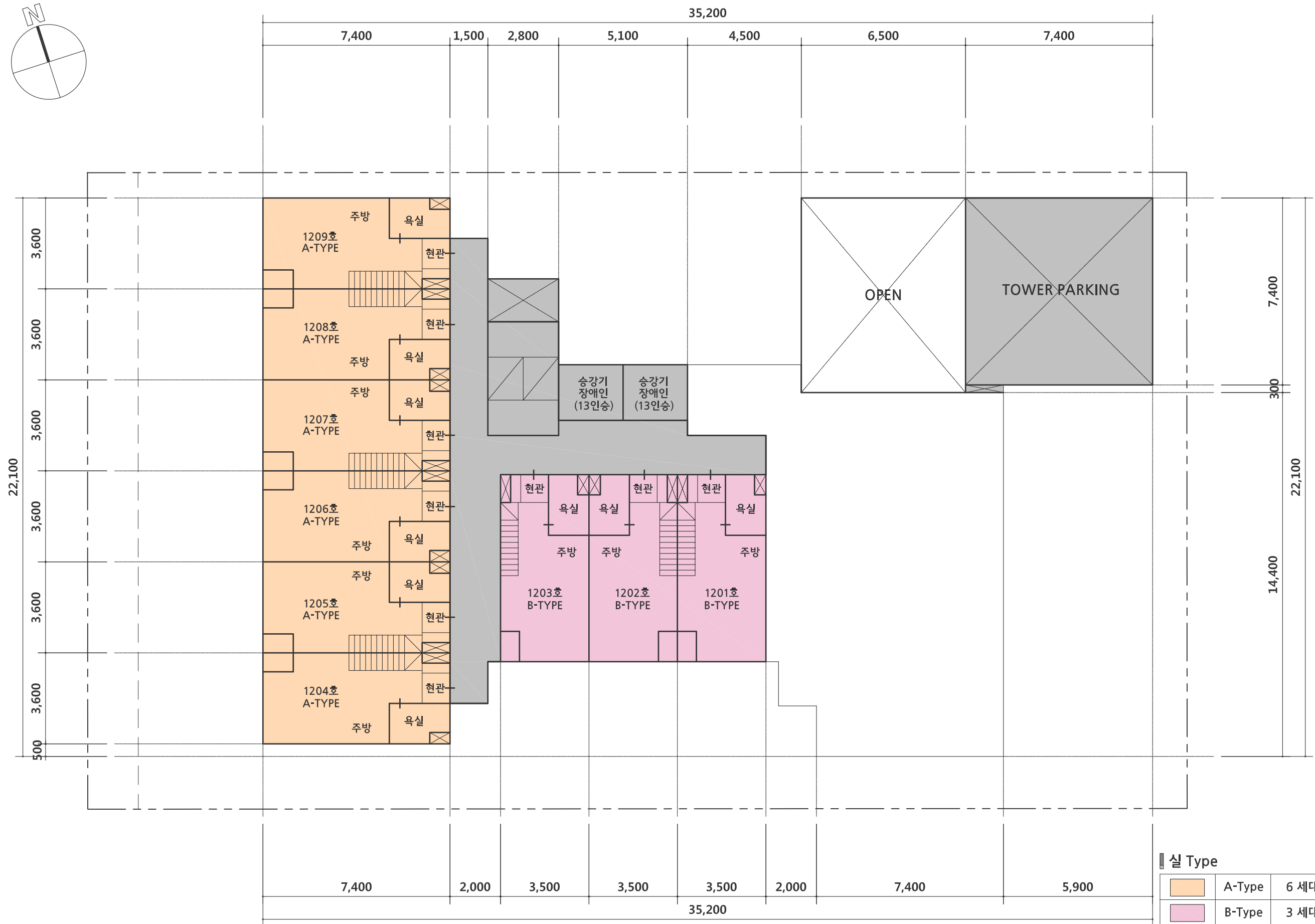
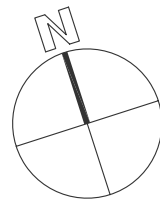
11층 평면도

SCALE
축척 1/150

DATE
일자 2017. 12

DRAWING NO.
도면번호

A-□□□□



12층 평면도
SCALE: 1/150

실 Type

	A-Type	6 세대
	B-Type	3 세대
소 계		9 세대

REVISIONS

1	2013. . .
2	2013. . .
3	2013. . .
4	2013. . .
5	2013. . .
6	2013. . .
7	2013. . .
8	2013. . .
9	2013. . .
10	2013. . .

DESIGNED BY
설 계

CHECKED BY
검 사

APPROVED BY
승 인

NAME OF DRAWING
도 면 명

12층 평면도

SCALE
축 척 1/150

DATE
일 자 2017. 12

DRAWING NO.
도 면 번호

A-□□□